

Produktionsoptimierung mit System

Die Technologieberatung **GTT GmbH** beschäftigt sich ganzheitlich und professionell mit den Themen

Qualitätsverbesserung + Zykluszeitreduktion

Darüber hinaus werden für den Auftraggeber auch komplette Analysen von Betriebsabläufen mit dem Ziel der Erkennung von Schwachstellen und Optimierungspotenzial in den Bereichen Fertigung und Logistik durchgeführt..

Das **GTT** - Team fertigt ebenfalls neutrale, den vollständigen Prozess umfassende

„Ist-Analysen“

mit dem Ziel das bestehende Optimierungspotenzial in der Spritzgießfertigung zu erkennen. Danach werden die qualitätsbeeinflussenden Faktoren eindeutig den verursachenden Parametern zugeordnet und wenn gewünscht im Team beim Kunden direkt optimiert..

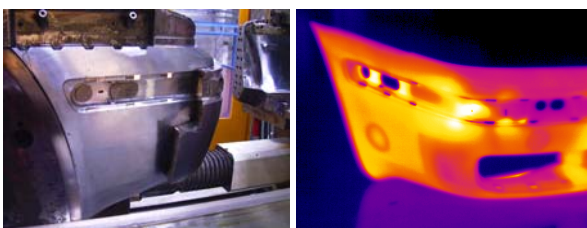
GTT ist spezialisiert auf die Senkung der Stückkosten sowie die Optimierung der Produktion, entwickelt Optimierungsmaßnahmen und unterstützt deren Umsetzung vor Ort direkt beim Kunden..

Die Ausarbeitung ausführlicher Dokumentationen zeigen zielgerichtet die Problemzonen und das mögliche Optimierungspotenzial auf.



ausführliche Dokumentation

Thermische Begutachtung eines Werkzeuges



Ansicht Werkzeug

Thermographie Formteil

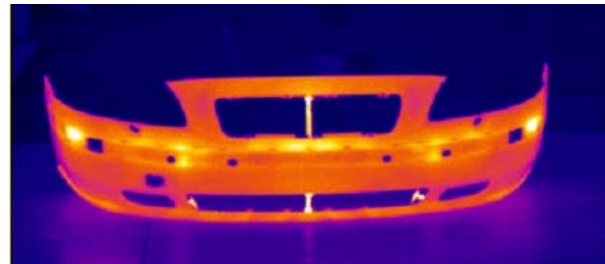


IR - Kamera

Zum ständigen Handwerkzeug der Fachleute von **GTT** gehört heute eine Wärmebildkamera.

Thermische Schwachstellen werden damit sofort und unmißverständlich erkannt und können daraufhin zielgerichtet beseitigt werden.

Richtig angewandt ist eine IR-Kamera das wertvollste Instrument zur permanenten Zykluszeitreduzierung.



Stoßfänger mit thermischen „Problemzonen“

Faustregel zur Kühlzeitreduktion

Eine um **1,0 °C** höhere Werkzeugwandtemperatur führt zu einer Erhöhung der Kühlzeit um **2%**

Eine richtige Temperierung erhöht die Wirtschaftlichkeit um **10 - 40%**

Stückkostenreduktion

Das speziell zum Zwecke der schnellen Stückkostenermittlung von Spritzgießteilen entwickelte Kalkulationsprogramm **ProdOpt1** wurde komplett überarbeitet und neugestaltet.

„ProdOpt 2“

Die Partnerfirma **PLEXPERT GmbH** 73432 Aalen, übernimmt zukünftig die Pflege und die Updates der Software.

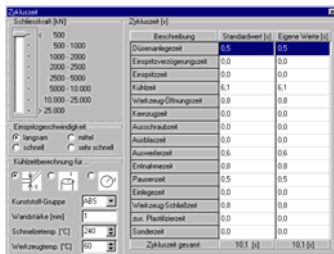
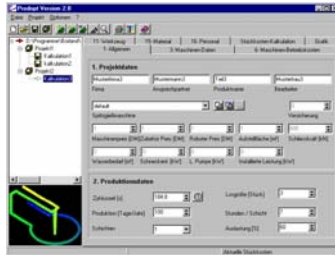


Das neue **ProdOpt 2** wurde unter Delphi 6.0 entwickelt und ist für sämtliche Windows-Plattformen (ab Windows 95) verfügbar

Zur Bestimmung der Zykluszeit wurde ein neues Modul implementiert welches anhand der Maschinengröße, der Einspritzgeschwindigkeit, der Formteilanforderung sowie der Abkühlung der Formmasse automatisch Vorgaben ermittelt.

Mit dem ProdOpt – Maschinen-Manager kann direkt auf die in der Produktion vorhandenen Spritzgießmaschinen zugegriffen werden.

Zusätzliche Berechnungstools für die unterschiedlichsten Anwendungen im Spritzgießbereich sind in Vorbereitung und können an den Grundprogrammbaustein adaptiert werden.



Kühlzeitberechnung

Einsatz für:

- ☞ Kühlzeitberechnung
- ☞ Stückkostenberechnung,
- ☞ Wirtschaftlichkeitsanalysen,
- ☞ Vorkalkulation, Nachkalkulation,
- ☞ Optimierung von Produktionsanlagen,
- ☞ Reduktion der Stückkosten

Hohe Effizienz

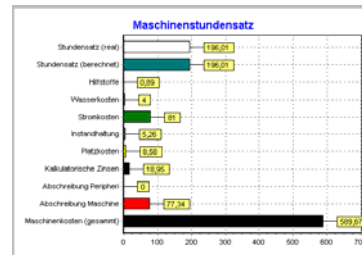
Die Version 2.0 von ProdOpt verfügt über einen neu entwickelten Projekt-Manager. Dieser ermöglicht eine direkte Zuordnung einzelner Kalkulationen zu einem bestehenden Projekt.

Die Verwaltung der Spritzgießmaschinen erfolgt direkt und ermöglicht neben Änderungen auch eine Aktualisierung der Maschinendatenbank über das Internet.

Die ermittelten Ergebnisse werden übersichtlich in Form von Tabellen und Grafiken ausgegeben. Zur Archivierung stehen neben einer Druckfunktion für Berichte auch Ausgabemöglichkeiten für Excel- und HTML-Seiten zur Verfügung.

Durch Änderungen der einzelnen Positionen erkennt der Anwender schnell die Einflußgröße auf die gesamten Stückkosten. Dadurch lassen sich zielgerichtet Einsparungspotentiale ermitteln.

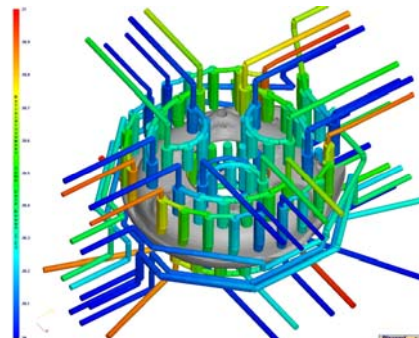
Das Programm ist derzeit in den Sprachen Englisch und Deutsch verfügbar. Weitere Sprachen sind in Vorbereitung.



Berechnung Maschinenstundensatz

Die Plexpert GmbH bietet seit mehr als sieben Jahren Software und Dienstleistungen im Bereich der Kunststoff-Industrie an. In Partnerschaft mit der Firma GTT werden Beratungen während aller Phasen der Produkterstellung angeboten.

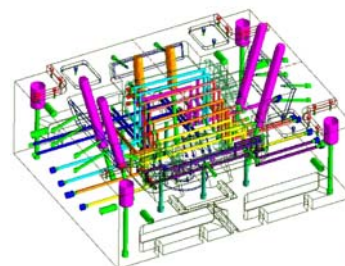
Für die Kunststoff-Industrie plant und entwickelt die Plexpert GmbH individuelle Software- Lösungen.



Modelliertes und berechnetes Temperierkanal - Layout

Die Ergebnisse werden dabei generell zusammen mit einem 3D-Ergebnis-Viewer zur Verfügung gestellt.

Die Analysen erfolgen je nach Anforderungen im Mittelflächen -, Oberflächen- oder 3D-Volumen-netz.



Aufbau der Werkzeugtemperierung

PLEXPERT GmbH
Pfrommackerstr. 21
73432 Aalen
Tel.: 07361/95753520

GTT GmbH
Königsberger Str. 9
56377 Nassau
Tel.: 02604 / 942053